

# Fiche Technique

## Mary Prince

**Auteur : Mary Prince**

**Traduction et adaptation : Emma Sudour et Souria Adèle**

**Durée du spectacle : 1h00**

**Mise en scène : Ales Descas**

**Comédienne : Souria Adèle**

**Lumière : Jean Pierre Népost**

### Contacts de Tournée

Fonction	Nom	Téléphone	Email
Régisseur	Nepost Jean-Pierre	06 38 51 19 41	nepostjipe@yahoo.fr
Régisseur (suppléant)	Gourlet Damien	06 33 33 51 85	Dam.gourlet@gmail.com
Administration		06 60 67 07 76	ciemanlala@hotmail.com

### *Informations générales*

#### **Personnel demandé**

#### **Un pré montage est recommandé**

Le planning sera affiné avec la direction Technique du Théâtre et la Compagnie Man Lala au moment des discussions sur les probables changements au plan de feux (changements à prévoir et évolution en fonction du matériel disponible dans le théâtre)

#### **Sinon J-1**

**Lumière** sur 2 services

2 électros et un régisseur maîtrisant la console lumière pour le montage et réglage

**Son** sur 1 service 1 régisseur pendant le service du matin pour montage et le calage son dans l'après midi

#### **Plateau**

Un régisseur plateau et un machiniste pour Montage de la boîte noire et les réglages lumière

#### **Jour du spectacle**

##### **le matin : Correction des effets lumières**

Lumière : Un régisseur et un électro pour la correction des effets lumières

Son : calage son réglage micro comédienne un régisseur

Plateau : un régisseur

##### **L'après midi Raccord avec la comédienne**

La même équipe technique que le matin

17h fin des raccords

##### **Le Soir spectacle :**

**Un régisseur plateau pour mouvements rideau de fonds**

**Un régisseur lumière**

**Un régisseur son**

Démontage à l'issue du spectacle

## Plateau

Ouverture au cadre : entre 10 m et 12m  
Hauteur de réglage minimum 5,50m  
Profondeur : Minimum : 9m  
Ouverture : Minimum : 10m  
Un Boîte noire de trois (3) plans de pendrillons et frises  
Pendrillonnage à l'italienne cour et jardin  
(cf les plans techniques en annexes)  
Un rideau de fond noir en deux parties sur patience  
Un cyclo  
Une table, une chaise une bouteille d'eau au milieu jardin..

## Lumière

Matériel demandé

48 circuits

Projecteurs

Nombre	Désignation	Puissance
13	Découpes 614s	1 kw
10	P C	1 kw
1	PAR F1	
10	Horiziodes	1000W
25	PAR 64 CP 62	1000W
4	PAR 64 CP 61	1000W
4	Découpes 614sx	1 kw
4	Iris pour 614sx	
4	Portes gobo / 614sx	
4	Platines	

Commande numérique

Designation	Type	Qté
Jeu d'orgues	Avab presto / Congo junior	1

## SON

**Un micro cravate H F : Capsule omni, de type DPA Sennheiser**

Lecteur :

- 1 lecteur cd **Auto-pause**

Console:

- 1 console-son Diffusion
- Amplification stéréo en façade de puissance adaptée à la salle
- Amplification stéréo sur scène

Régie : En salle ou en cabine ouverte

Lampes de régie pour le régisseur

### Interphonie

Retour Loge et plateau

### Loges

Une Loge pour équipée.

Une table, chaises, divan, ou fauteuil.

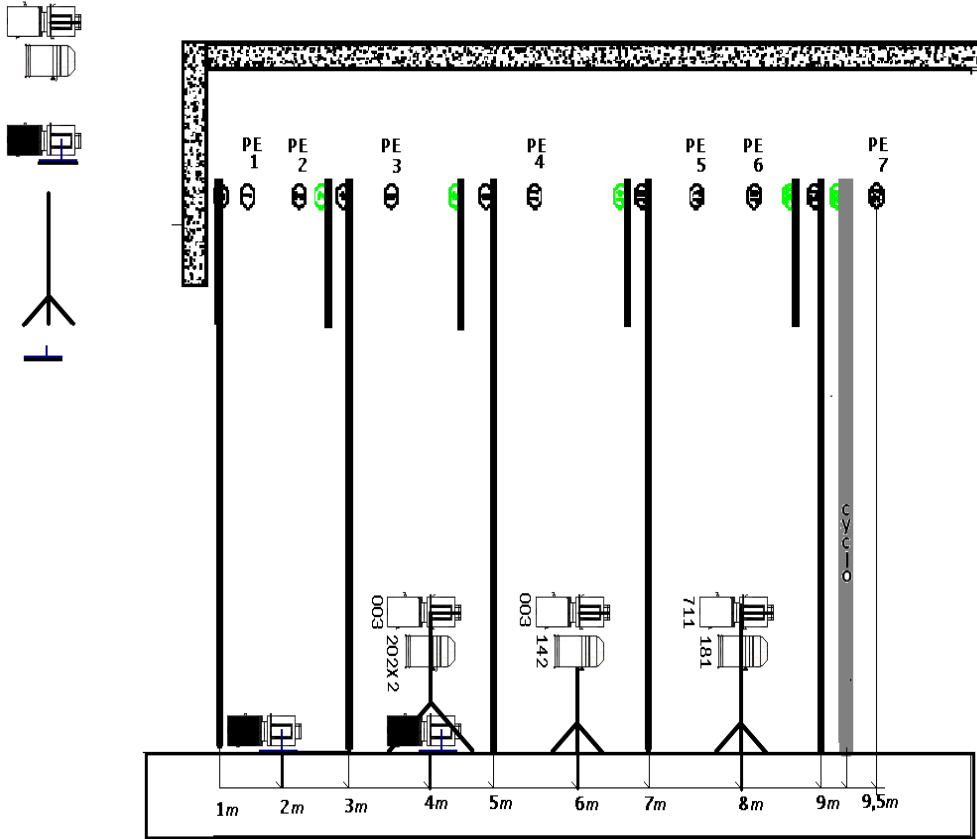
Un portant, des serviettes, miroir de maquillage,

Un fer et une table à repasser,

Prévoir de l'eau (petites bouteilles) pour la comédienne et le technicien

# Plans

Mary Prince



# Plan de feux

PLAN DE FEUX DE Mary Prince

